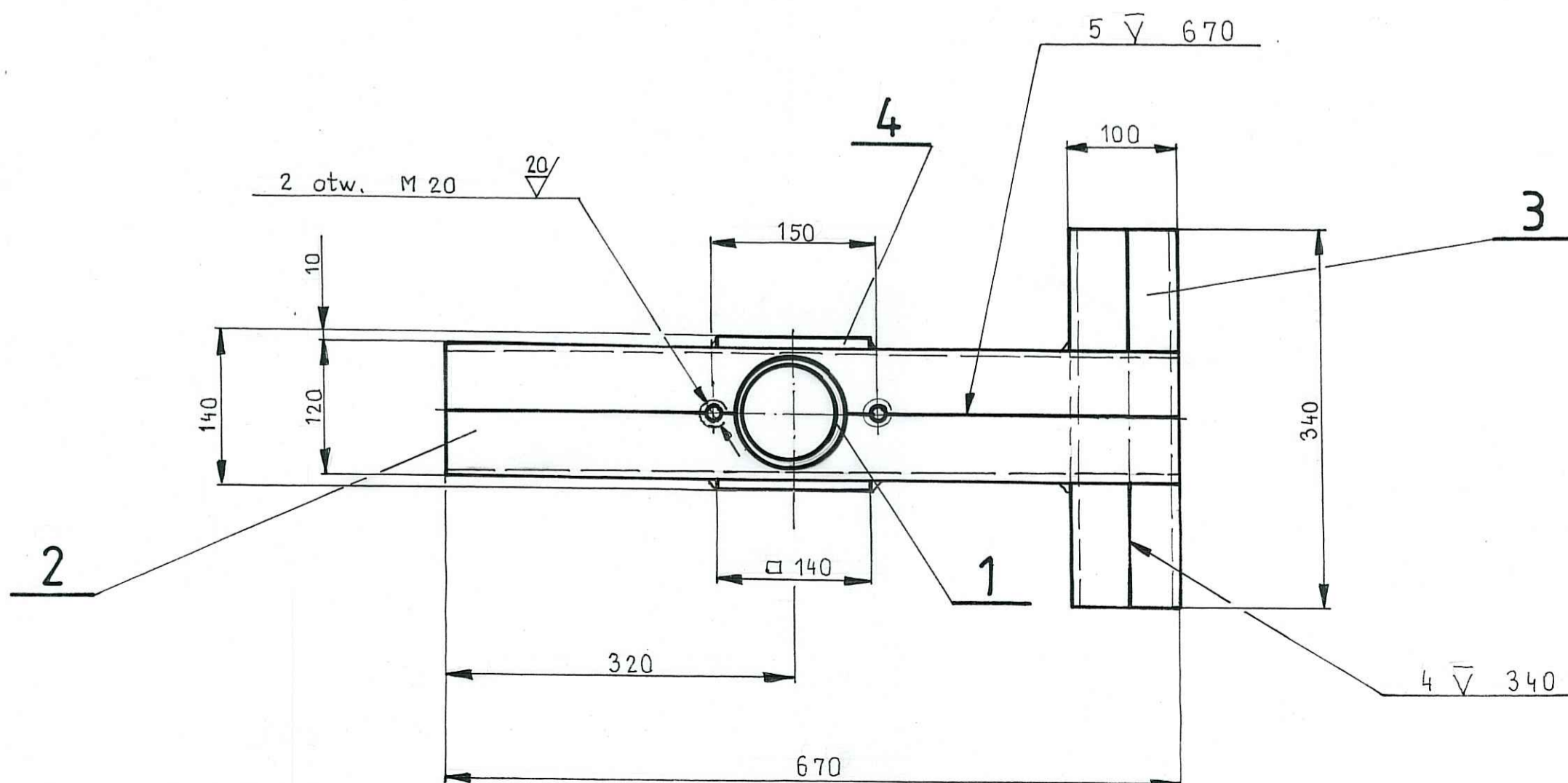


### Uwaga:

- Całość spawać spoiną pachwinową ciągłą, 0,7 cieńszego elementu, oraz spoiną 4 V, 5 V
- Konstrukcję zabezpieczyć antykorozyjnie:
  - wymagany stopień czystości 2
  - gruntować 2 x farbą ftalową przeciwrdzewną miniową 60%
  - warstwa wierzchnia 3 x emalia chlorakaukuczowa



4	Blacha gr. 10 x 140 x 140	2	St 3 SX	PN-83/H-92120	1,5	3,0
3	Ceownik 100 x 340	2	St 3 SX	PN-84/H-93000	3,6	7,2
2	Ceownik 140 x 670	1+1	St 3 SX	PN-84/H-93000	9,8	19,6
1	Rura przew. $\phi 101,6 \times 8,0 \times 745$	1	R	PN-80/H-74219	13,7	13,7

Poz.	Nazwa części	Ilość	Materiał	Nr normy lub rys.	jedn.	sumar. Masa
				Masa catk. 43,5		
				Projekt.		
				Podziatka 1:5		
				Oprac.		
				Kreślił		
				Zastęp.		
				Sprawdz.		
				Zatwier.		
				Zmiana		
				Zastęp. przez		
				FKS		

Nr rys. **F-S 1260** Wsk. arch. Należy do rys.